

## 5 - Modello F24 Accise

[5.1- Stampa del Modello F24 Accise](#)

Nel modello F24 Accise confluiscono tutte le deleghe, con la sezione Accise compilata, prenotate in Applicazione F24. Il modello è diviso per sezioni:

- Contribuente;
- Sezione Erario;
- Sezione Inps;
- Sezione Regione;
- Sezione Imu e altri tributi locali;
- Sezione Accise/Monopoli e altri versamenti non ammessi in compensazione.

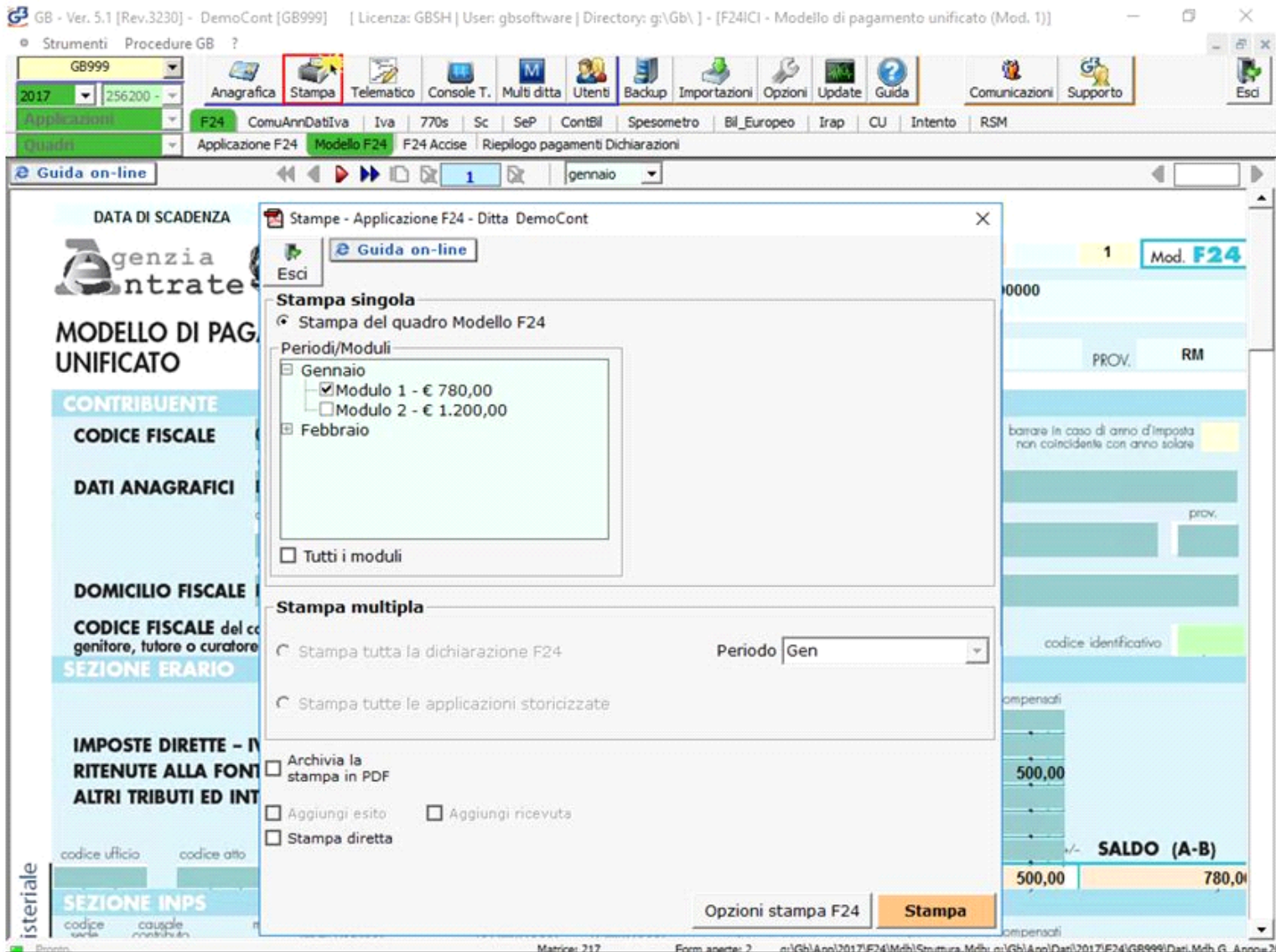
The screenshot displays the GB Software F24 Accise form. The top menu bar includes options such as 'Anagrafica', 'Stampa', 'Telematico', 'Console T.', 'Multi ditta', 'Utenti', 'Backup', 'Importazioni', 'Opzioni', 'Update', 'Guida', 'Comunicazioni', 'Supporto', and 'Esci'. The main area is divided into several sections:

- SEZIONE IMU E ALTRI TRIBUTI LOCALI**: This section contains a table with columns for 'codice ante/codice comune', 'tratt. variati', 'Acc. Saldo', 'numero immobili', 'codice tributo', 'rateazione/mese rif.', 'anno di riferimento', 'importi a debito versati', and 'importi a credito compensati'. It includes a 'TOTALI E' row with values '0,00 F' and '0,00', and a 'SALDO (E-F)' of '0,00'.
- SEZIONE ACCISE/MONOPOLI E ALTRI VERSAMENTI NON AMMESSI IN COMPENSAZIONE**: This section contains a table with columns for 'ente', 'prov.', 'codice tributo', 'codice identificativo', 'rateazione', 'mese', 'anno di riferimento', and 'importi a debito versati'. It includes a 'TOTALI O' row with a value of '0,00' and a 'SALDO (O)' of '0,00'.
- ESTREMI DEL VERSAMENTO**: This section is for payment details, including 'DATA' (giorno, mese, anno), 'CODICE BANCA/POSTE/AGENTE DELLA RISCOSSIONE' (AZIENDA, CAB/SPORTELLI), and 'Pagamento effettuato con assegno' (bancario/postale, circolare/vaglia postale). It also includes fields for 'n.ro', 'tratto / emesso su', 'cod. ABI', and 'CAB'.

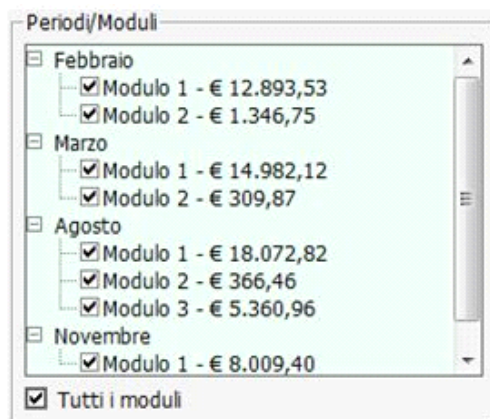
The bottom of the form shows the 'SALDO FINALE' and 'EURO' amount, both set to '0,00'. The footer includes the text 'Form aperte: 2' and the file path 'n:\Gb\App\2017\F24\Mod\Struttura\_Mdb\ n:\Gb\App\Dati\2017\F24\GB999\Dati\_Mdb.G\_Apoco2'.

[5.1 -Stampa del modello F24 Accise](#)

La stampa del modello F24 Accise si effettua dal pulsante "Stampa" posto nella barra in alto del programma.

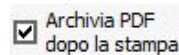
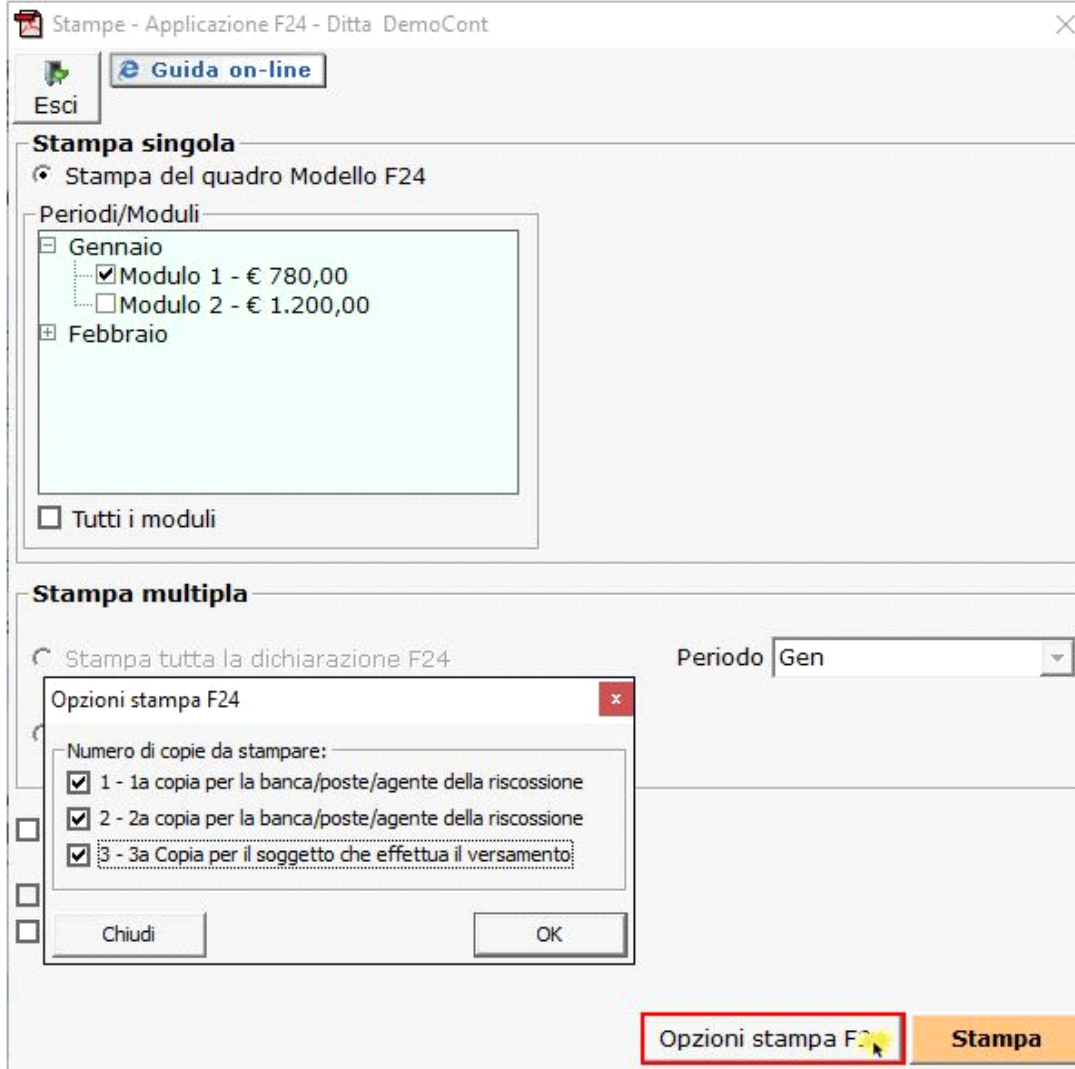


Apponendo il check su  Tutti i moduli è possibile stampare tutti gli F24 Accise presenti nei vari mesi. E' comunque possibile deselezionare i moduli che non si vogliono stampare.



Opzioni stampa F24

Dal pulsante Opzioni stampa F24 è possibile scegliere il numero di copie da stampare. Il software propone in automatico la stampa di tre copie, ma è possibile comunque variare la scelta.



E' inoltre possibile archiviare il file stampato mettendo il check in

Il software salva il file in un percorso predefinito che viene poi evidenziato nella gestione.

